

# LOS SECRETOS DE CHAO



# LOS SECRETOS DE CHAO

## **Guión:**

Ana Cecilia Mauricio

## **Ilustraciones:**

Carol Rodríguez

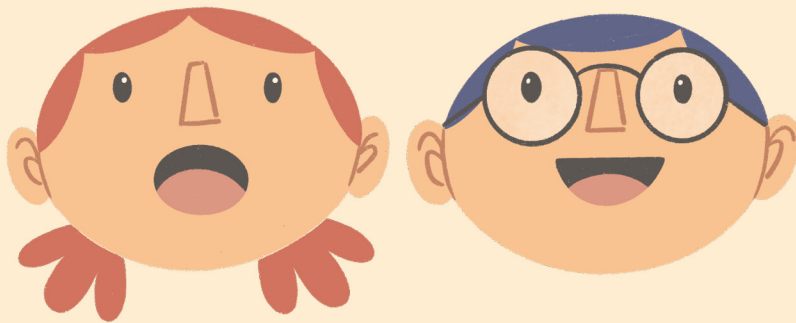
## **Sobre las historietas:**

La información reproducida en este material es producto de las investigaciones del Proyecto Arqueológico Ecodinámicas Tempranas de los valles de Chao y Santa, dirigido por Ana Cecilia Mauricio. Asimismo, es un material educativo del proyecto Educación para la Conservación.

## **Sobre Educación para la Conservación:**

Es un proyecto educativo que busca transmitir la importancia del patrimonio arqueológico en las escuelas primarias del distrito de Chao. Su realización es posible gracias al apoyo de la Embajada de Estados Unidos en Perú.

## **Historieta 2: Geoglifos**



LOS GEOGLIFOS SON FIGURAS DE GRAN TAMAÑO CREADAS SOBRE LA SUPERFICIE DE LA TIERRA O LAS LADERAS DE LOS CERROS. PUEDEN REPRESENTAR ANIMALES, PLANTAS O SER SOLO LÍNEAS

## LÍNEAS DE NAZCA



Pampas de Nazca,  
Valle de Nazca



LOS GEOGLIFOS MÁS CONOCIDOS DEL PERÚ SON LAS LÍNEAS DE NAZCA, DONDE SE REPRESENTAN ANIMALES COMO EL COLIBRÍ, LA ARAÑA, EL MONO, ENTRE OTROS.

EN PAMPA DE LAS SALINAS EXISTEN CUATRO GRANDES GEOGLIFOS. UNO DE ELLOS FUE DESCUBIERTO EN 1976 Y LOS ARQUEÓLOGOS LO LLAMARON "LA CRUZ DEL SUR"

LLEVA ESE NOMBRE PORQUE SE PARECE A UNA CONSTELACIÓN QUE SÓLO SE VE DESDE EL HEMISFERIO SUR, DONDE ESTÁ PERÚ

## LA CRUZ DEL SUR



Pampa de las Salinas,  
Valle de Chao



LOS ANTIGUOS HABITANTES DEL VALLE DE CHAO  
CREARON LOS GEOGLIFOS FORMANDO CÍRCULOS  
DE PIEDRAS DE DIFERENTES TAMAÑOS

LAS PIEDRAS QUE  
USARON PROVIENEN  
DE LOS CERROS QUE  
RODEAN A LOS  
GEOGLIFOS



montículos  
de piedras

1,55 cm.

LOS GEOGLIFOS DE PAMPA DE LAS SALINAS SE ENCUENTRAN DENTRO DE GRANDES CUARTOS CUADRANGULARES CON PAREDES DE PIEDRA

GEOGLIFO LA CRUZ DEL SUR



LOS CUARTOS  
TENÍAN ACCESOS O  
ENTRADAS POR DONDE  
LAS PERSONAS  
PODÍAN INGRESAR



ESTABAN  
HECHOS PARA  
SER VISITADOS POR  
LOS HABITANTES  
DE CHAO

LOS GEOGLIFOS DE PAMPA DE LAS SALINAS REPRESENTARÍAN CONJUNTOS DE ESTRELLAS, TAMBIÉN LLAMADAS "CONSTELACIONES"



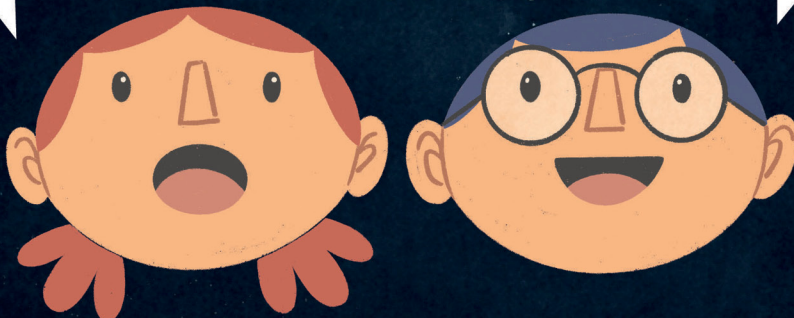
**YAKANA**



Hemisferio  
Sur

SI USAMOS  
LA IMAGINACIÓN,  
PODEMOS DESCU-  
BRIR VARIAS  
FIGURAS EN LA  
VÍA LÁCTEA

ALGUNAS DE  
ELLAS SON MUY  
CONOCIDAS Y  
TIENEN NOMBRES  
ESPECIALES



CONSTELACIÓN

## LA CRUZ DEL SUR

 Hemisferio Sur

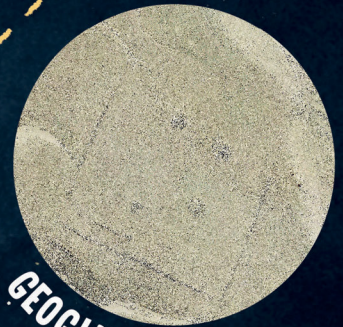
*se parece a* 



**GEOGLIFO LA CRUZ DEL SUR**



**GEOGLIFO #3**



CONSTELACIÓN

## LAS PLÉYADES

 Hemisferio Sur

*se parece a* 



LA OBSERVACIÓN DE LOS ASTROS Y LAS CONSTELACIONES FUE MUY IMPORTANTE EN EL ANTIGUO PERÚ. UNO DE LOS MÁS CONOCIDOS Y RESPETADOS ERA EL SOL

EL SOL AYUDABA A MEDIR EL PASO DEL TIEMPO, MARCAR LAS ESTACIONES DEL AÑO Y A ORIENTARSE EN EL MAR Y EN LA TIERRA

## RELOJ SOLAR



Queneto,  
Valle de Virú

LA CRUZ DEL SUR, CONOCIDA EN LA COSTA COMO "LA CRUZ DE MAYO", ES UNA CONSTELACIÓN MUY USADA Y VENERADA EN LA ACTUALIDAD

ESTE  
CONJUNTO DE  
ESTRELLAS AYUDA  
A LOS PESCADORES  
A ORIENTARSE  
MEJOR CUANDO  
NAVEGAN MAR  
ADENTRO





**PUCP**



**EDUCACIÓN  
PARA LA  
CONSERVACIÓN**  
Cuidando el futuro del pasado