

LOS SECRETOS DE CHAO



LOS SECRETOS DE CHAO

Guión:

Ana Cecilia Mauricio

Ilustraciones:

Carol Rodríguez

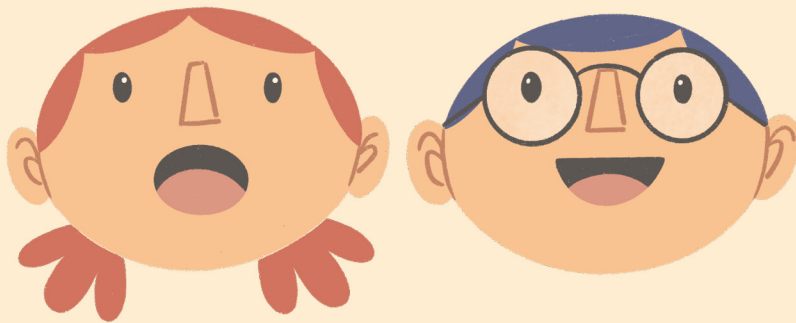
Sobre las historietas:

La información reproducida en este material es producto de las investigaciones del Proyecto Arqueológico Ecodinámicas Tempranas de los valles de Chao y Santa, dirigido por Ana Cecilia Mauricio. Asimismo, es un material educativo del proyecto Educación para la Conservación.

Sobre Educación para la Conservación:

Es un proyecto educativo que busca transmitir la importancia del patrimonio arqueológico en las escuelas primarias del distrito de Chao. Su realización es posible gracias al apoyo de la Embajada de Estados Unidos en Perú.

Historieta 1: Pampa de las Salinas



EL VALLE DE CHAO SE UBICA EN LA COSTA NORTE DEL PERÚ,
EN EL DEPARTAMENTO DE LA LIBERTAD, PROVINCIA DE VIRÚ

MAPA DEL PERÚ



Chao

Lima



Distrito de Chao

9 km.

EN ESTE VALLE
EXISTE UN COMPLEJO
ARQUEOLÓGICO LLAMADO
PAMPA DE LAS SALINAS,
UBICADO AL SUR DEL
DISTRITO DE CHAO



Pampa de las Salinas,
Valle de Chao



ACTUALMENTE EN PAMPA DE LAS SALINAS NO VIVEN PERSONAS, SOLO ALGUNOS ANIMALES Y PLANTAS. ESTO SE DEBE A QUE LA ZONA ES MUY ÁRIDA Y SU SUELO CONTIENE MUCHA SAL

LA FUENTE DE AGUA MÁS CERCANA ES EL RÍO CHAO, QUE SE ENCUENTRA A 7 KM. EL OCEANO PACÍFICO SE ENCUENTRA A 4 KM.



EL PAISAJE DE PAMPA DE LAS SALINAS SE CARACTERIZA POR TENER GRANDES DUNAS, QUE SE FORMAN POR LA ACUMULACIÓN DE ARENA QUE TRAE EL VIENTO



UNA CARACTERÍSTICA MUY PARTICULAR DE PAMPA DE LAS SALINAS ES LA PRESENCIA DE UNA LÍNEA DE PLAYA FÓSIL EN FORMA DE HERRADURA



🕒 Orilla del mar hoy

🕒 Orilla del mar hace más de 3 mil años

🕒 Orilla del mar hace más de 6 mil años

línea de playa fósil

ESTA LÍNEA INDICA QUE HACE MILES DE AÑOS EL MAR ESTABA MUCHO MÁS CERCA DE LO QUE ESTÁ AHORA

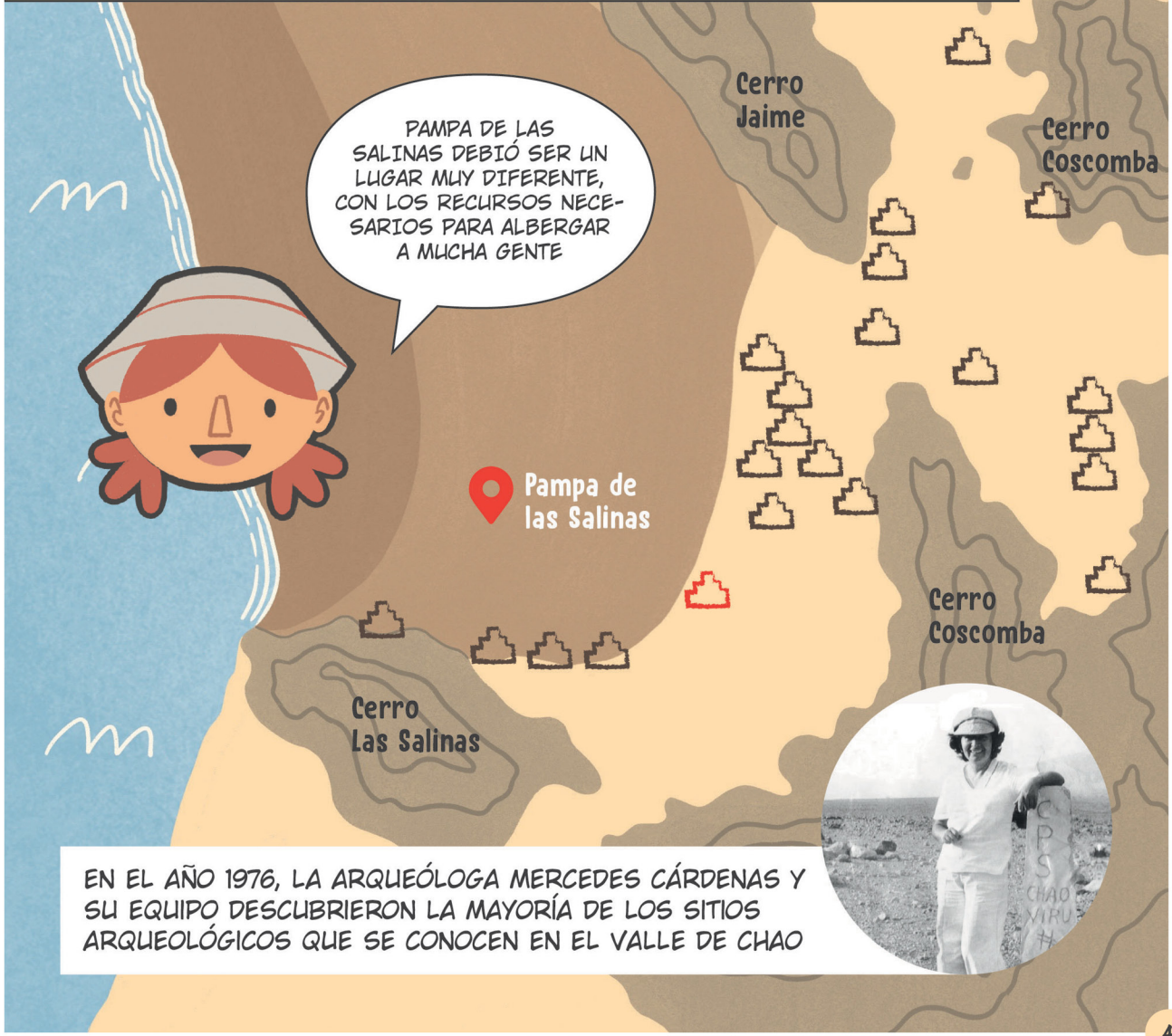
LOS MORTEROS

📍 Pampa de las Salinas, Valle de Chao

línea de playa fósil



A PESAR DE QUE EL MEDIOAMBIENTE ACTUAL NO ES MUY AMIGABLE PARA SER HABITADO, LOS ARQUEÓLOGOS HAN DESCUBIERTO MÁS DE 20 SITIOS ARQUEOLÓGICOS QUE TIENEN MILES DE AÑOS DE ANTIGÜEDAD



PAMPA DE LAS SALINAS DEBIÓ SER UN LUGAR MUY DIFERENTE, CON LOS RECURSOS NECESARIOS PARA ALBERGAR A MUCHA GENTE

Pampa de las Salinas

Cerro Las Salinas

Cerro Jaime

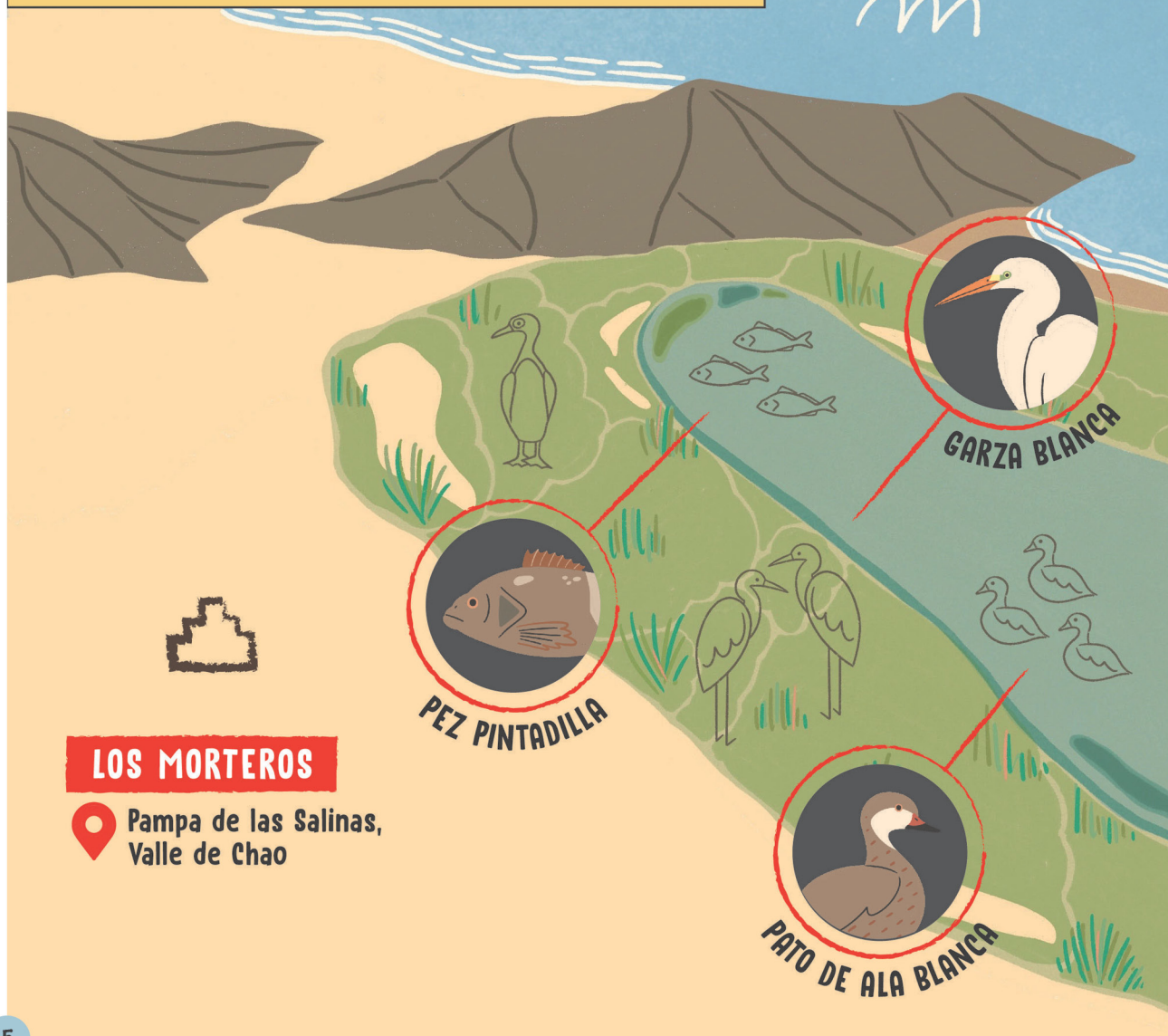
Cerro Coscomba

Cerro Coscomba

EN EL AÑO 1976, LA ARQUEÓLOGA MERCEDES CÁRDENAS Y SU EQUIPO DESCUBRIERON LA MAYORÍA DE LOS SITIOS ARQUEOLÓGICOS QUE SE CONOCEN EN EL VALLE DE CHAO



RECIENTEMENTE, LOS ARQUEÓLOGOS HAN DESCUBIERTO QUE EN PAMPA DE LAS SALINAS EXISTÍAN HUMEDALES Y HASTA UNA LAGUNA COSTERA HACE MILES DE AÑOS



LOS MORTEROS

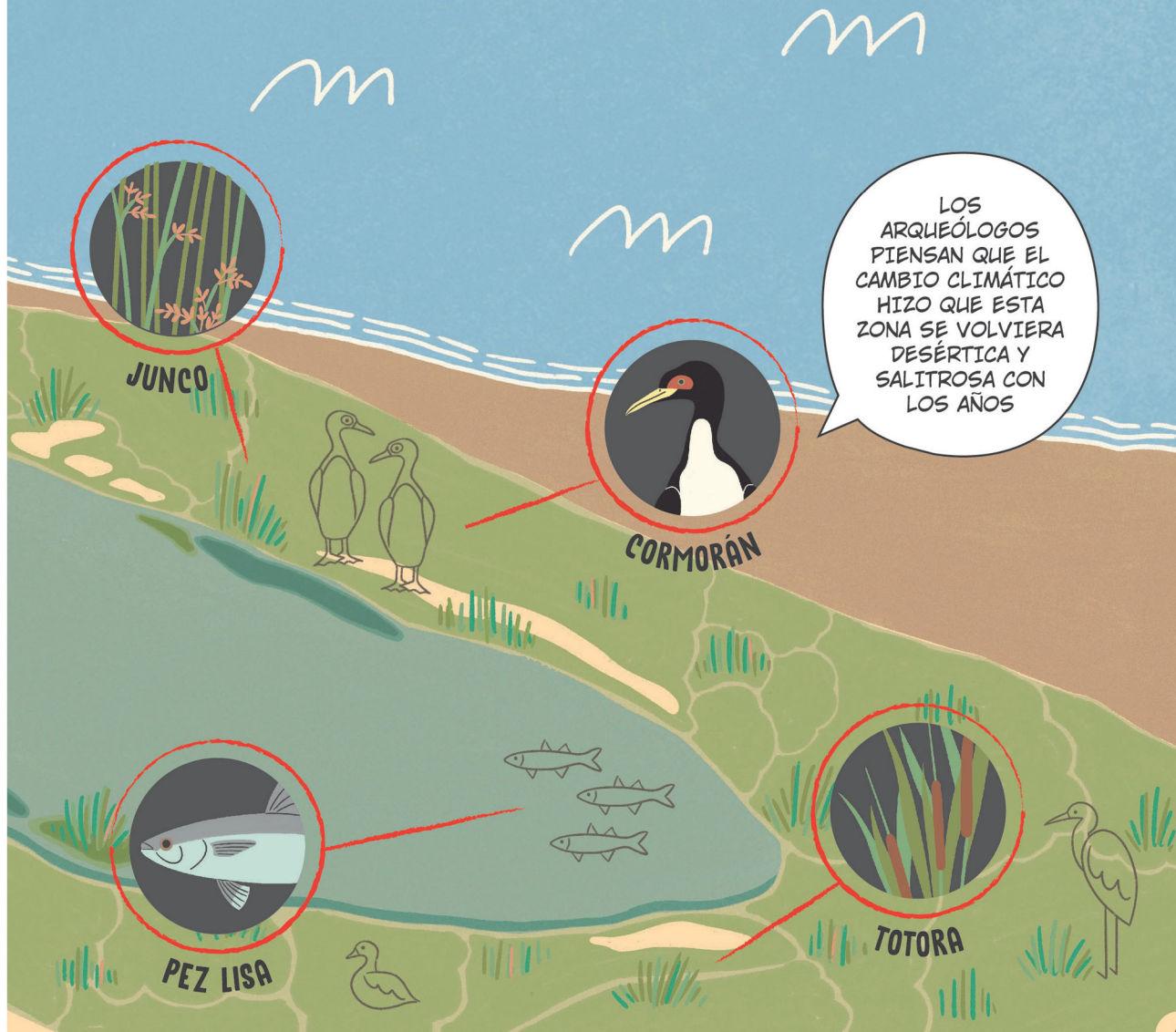
 Pampa de las Salinas,
Valle de Chao

PEZ PINTADILLA

GARZA BLANCA

PATO DE ALA BLANCA

EN EL PASADO, PAMPA DE LAS SALINAS HABRÍA SIDO UN LUGAR MUY BUENO PARA VIVIR, YA QUE TENÍA RECURSOS MUY VALIOSOS



LOS ARQUEÓLOGOS PIENSAN QUE EL CAMBIO CLIMÁTICO HIZO QUE ESTA ZONA SE VOLVIERA DESÉRTICA Y SALITROSA CON LOS AÑOS



PUCP



**EDUCACIÓN
PARA LA
CONSERVACIÓN**
Cuidando el futuro del pasado